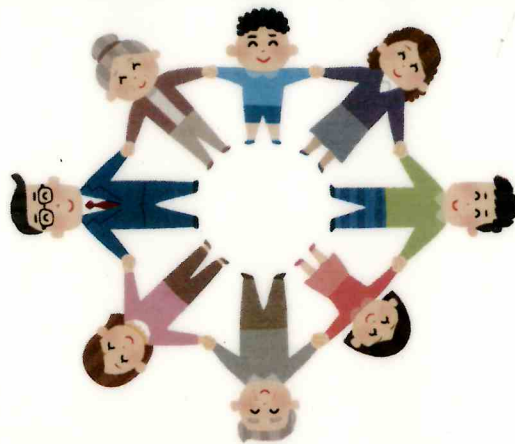


困っていませんか？  
ひとりで悩まず

ご相談ください



※子育て、高齢者、障害者（聴覚・視覚）の方の  
支援を行っています。  
また、ボランティア活動に関する相談等も行っ  
ています。

社会福祉法人 竹原市社会福祉協議会

〒725-0026 広島県竹原市中央三丁目13番5号（ふくしの駅内）

TEL.22-5131

FAX.23-0084

E-mail:[takesyakyo@mx51.tiki.ne.jp](mailto:takesyakyo@mx51.tiki.ne.jp)

<http://ww51.tiki.ne.jp/~takeshakyo/>

作・竹原中学校2年